

会社経歴書

2024年10月

商 号

株式会社 **ミヤハラ**

設 立 年 月 日

1971年10月1日

資 本 金

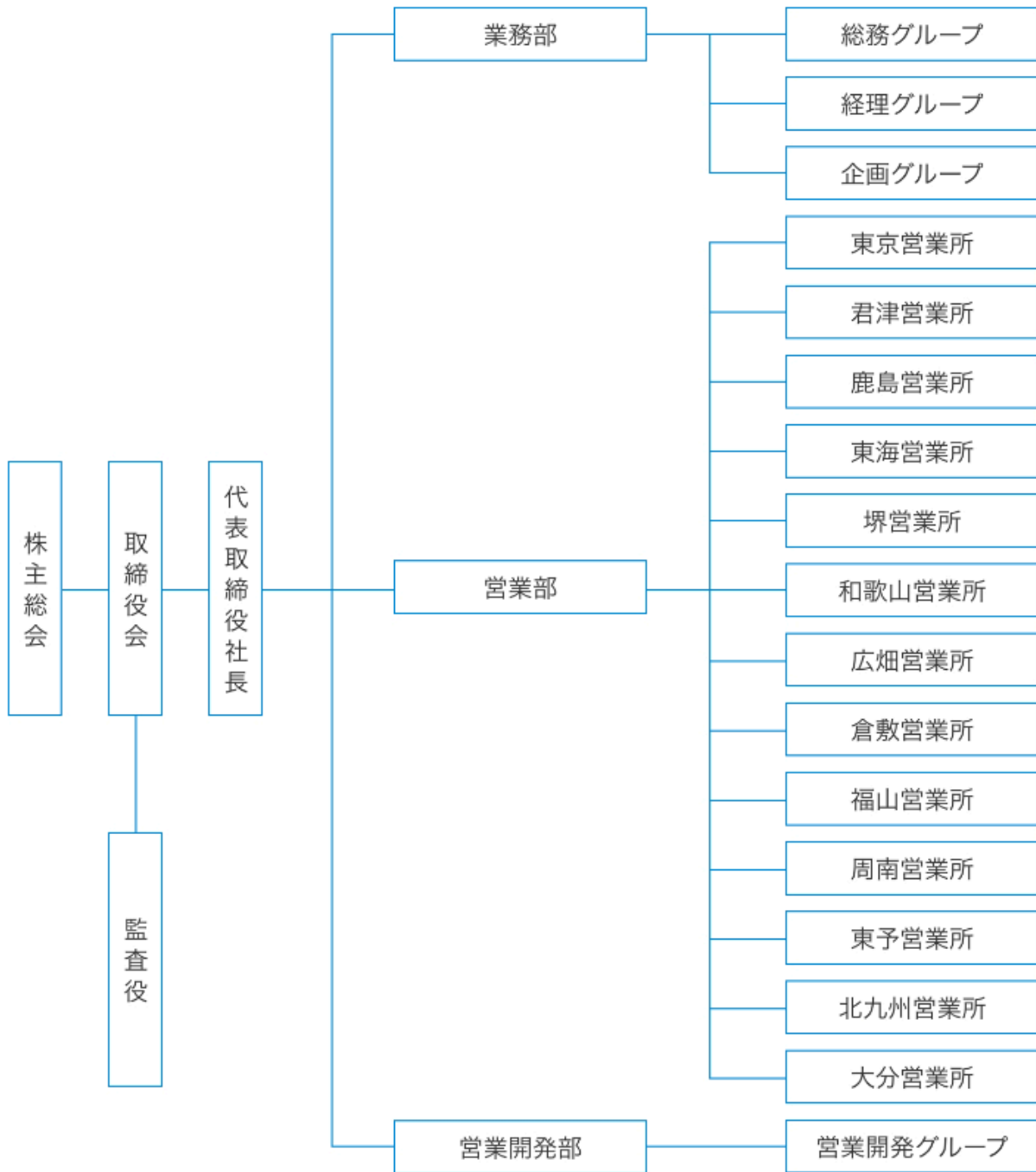
5,000万円

事業所の所在地

本 社	〒150-0021	東京都渋谷区恵比寿西1-20-5 恵比寿SAビル TEL 03(6455)3941 FAX 03(6455)3262
東京営業所	〒103-0025	東京都中央区茅場町1-7-7 茅場町日殖ビル 1階 TEL 03(6661)7095 FAX 03(6661)7096
君津営業所	〒299-1145	千葉県君津市西坂田4-5-7 TEL 0439(52)0422 FAX 0439(52)2996
鹿島営業所	〒314-0144	茨城県神栖市大野原1-5-37 パレス大野原A-1 TEL 0299(94)6110 FAX 0299(94)6111
東海営業所	〒476-0015	愛知県東海市東海町1-1-2 商社センター216 TEL 052(825)8100 FAX 052(825)8190
広畑営業所	〒670-0947	兵庫県姫路市北条432-14 太陽生命姫路ビル 3階 TEL 079(240)9891 FAX 079(240)9892
堺営業所	〒590-0947	大阪府堺市堺区熊野町西2-1-3 堺第一東京海上日動ビル TEL 072(233)6641 FAX 072(233)6644
和歌山営業所	〒640-8214	和歌山県和歌山市寄合町23 アセンプル TEL 073(433)0864 FAX 073(433)0878
倉敷営業所	〒710-0253	岡山県倉敷市新倉敷駅前5-127 TEL 086(486)1450 FAX 086(486)1451
福山営業所	〒721-0952	広島県福山市曙町3-30-13 三平興業ビル 1階 TEL 084(999)2703 FAX 084(999)2704
周南営業所	〒745-0034	山口県周南市御幸通1-10 日進徳山ビル 4階 TEL 0834(39)6561 FAX 0834(39)6562
東予営業所	〒799-1354	愛媛県西条市北条962-14 日本製鉄内 TEL 0898(64)5430 FAX 0898(64)5431
北九州営業所	〒804-0073	福岡県北九州市戸畑区明治町2-20 TEL 093(616)2380 FAX 093(616)2381
大分営業所	〒870-0905	大分県大分市向原西1-8-1 三菱電機ビル 2階 TEL 097(558)3147 FAX 097(558)2916

役員	代表取締役社長	早川 芳彰
	取締役	柏木 彰
	取締役	高田 博文
	監査役	松山 広美

会社組織図



営業目的

- | | |
|-----------|---|
| 1. 物品販売業 | 電気機械器具類、一般機械器具類及び電気通信機器並びに鋼材その他の販売。 |
| 2. 代理業 | 電気機械器具類、一般機械器具類及び電気通信機器並びに鋼材その他の取次代理。 |
| 3. 請負業 | 電気機械器具類、一般機械器具類及び電気通信機器その他の据付工事請負。
※建設業許可(大臣許可)
建設業の種類(電気工事業、機械器具設置工事業) |
| 4. 古物商 | 古物営業法に基づく、古物の売買。 |
| 5. IoT関連 | 情報処理、情報通信、情報提供に関する関連機器およびソフトの開発、販売、保守。 |
| 6. FAシステム | FAシステムソリューション、受配電制御機器等コンポーネントの設計、製作、施工、調整、保守および販売。 |

従業員数

従業員 55名

売上高

(単位:百万円)

最近の売上高	2019年7月～2020年6月	8,818
	2020年7月～2021年6月	7,568
	2021年7月～2022年6月	10,301
	2022年7月～2023年6月	8,392
	2023年7月～2024年6月	7,207

沿 革

1945年10月	宮原 清 商店創業。三菱電機株式会社特約店となる。
1951年 2月	株式会社宮原商店に社名変更。
1962年 4月	宮原商事株式会社に社名変更。
1962年10月	本社を福岡に移転。
1967年 4月	重機部門と家庭電器部門を分離、各々独立する。 重機部門を新会社宮原商事株式会社として設立。 家庭電器部門を宮原三菱電機商品販売株式会社に社名変更。
1971年10月	宮原商事株式会社より重機事業部を分離独立、 新会社宮原重機商事株式会社として設立。 資本金 1,000万円 本 社 東京 営業所 君津、堺、福山、北九州、大分
1976年 7月	資本金 2,150万円に増資。
1977年11月	和歌山営業所を開設。
1987年 5月	資本金 3,000万円に増資。
1992年 1月	宮原重機商事株式会社を株式会社ミヤハラに社名変更。
1996年12月	東予出張所を開設。
2002年 4月	水島営業所(現 倉敷営業所)を開設。
2008年 7月	本社を東京都渋谷区恵比寿に移転。
2016年11月	君津営業所 鹿島駐在所を開設。
2017年3月	君津社屋を建設。君津営業所を同所に移転。
2017年 4月	本社を東京都渋谷区恵比寿西(現在地)に移転。
2018年 9月	東海準備室を開設。
2019年 1月	鹿島営業所(前 君津営業所 鹿島駐在所)を移転、名称変更。
2019年 4月	東海事務所(前 東海準備室)に名称変更。
2019年 7月	東予営業所(前 福山営業所 東予出張所)に名称変更、東海事務所移転。 周南事務所を開設。
2020年 4月	広畑事務所を開設。
2020年10月	倉敷社屋を建設。倉敷営業所を同所に移転。
2021年 8月	戸畑社屋を建設。北九州営業所を同所に移転。
2021年10月	東海営業所(前 東海事務所)に名称変更。
2022年10月	広畑営業所(前 広畑事務所)に名称変更。 周南営業所(前 周南事務所)に名称変更。
2024年 1月	資本金 5,000万円に増資。

主 なる 顧 客

宇宙航空研究開発機構(JAXA)	JFE鋼板株式会社
エスメント関東株式会社	JFE条鋼株式会社
ENEOS株式会社	JFE物流株式会社
NSスチレンモノマー株式会社	JFEプラリソース株式会社
株式会社エムエーパッケージング	JFEプラントエンジニアリング株式会社
大阪製鐵株式会社	株式会社昭特製作所
関西熱化学株式会社	中谷エネテック株式会社
北九州エル・エヌ・ジー株式会社	住友重機械プロセス機器株式会社
九州共同発電株式会社	瀬戸内共同火力株式会社
株式会社九州サンソセンター	大洋興業株式会社
栗原工業株式会社	大和製罐株式会社
黒崎播磨株式会社	武田铸造株式会社
合同製鐵株式会社	玉川エンジニアリング株式会社
河本工業株式会社	中電プラント株式会社
光和精鋳株式会社	常石鉄工株式会社
山九株式会社	株式会社テツゲン
株式会社ジーエス・ユアサコーポレーション	東京製鐵株式会社
JFEスチール株式会社	東京都
東日本製鐵所	東邦チタニウム株式会社
千葉地区(千葉・西宮工場)	トヨオカ電気株式会社
京浜地区	株式会社内外電業社
知多製造所	日鉄エンジニアリング株式会社
西日本製鐵所	日鉄環境株式会社
倉敷地区	日鉄ケミカル&マテリアル株式会社
福山地区	本 社
JFEウエストテクノロジー株式会社	九州製造所
JFEエンジニアリング株式会社	広畑製造所

日鉄建材株式会社	日本製鉄株式会社
日鉄鋼管株式会社	瀬戸内製鉄所
日鉄鋼板株式会社	広畑地区
日鉄高炉セメント株式会社	阪神地区(堺・東予・大阪・神崎)
日鉄スチール株式会社	九州製鉄所
日鉄ステンレス株式会社 鹿島製造所 山口製造所(光エリア・周南エリア) 八幡製造所	八幡地区 八幡地区(光チタン) 大分地区(大分・光鋼管) 設備・保全技術センター 技術開発本部
日鉄ステンレスアート株式会社	鉄鋼研究所
日鉄スラグ製品株式会社	先端技術研究所
日鉄ソリューションズ株式会社	プロセス研究所
日鉄テクノロジー株式会社	技術研究部
日鉄テックスエンジ株式会社	日本鑄造株式会社
日鉄物産株式会社	濱田重工業株式会社
日鉄物流株式会社	宝和通商株式会社
日鉄物流鹿島株式会社	三島光産株式会社
日鉄物流君津株式会社	MAアルミニウム株式会社
日鉄物流八幡株式会社	三菱商事株式会社
日本軽金属株式会社	三菱電機株式会社
日本コークス工業株式会社	三菱マテリアル株式会社
日本食品化工株式会社	矢崎エナジーシステム株式会社
日本製鉄株式会社 本社 東日本製鉄所 釜石地区 鹿島地区 君津地区 名古屋製鉄所 関西製鉄所 和歌山地区(和歌山・海南・堺) 製鋼所地区 尼崎地区	株式会社山本工作所

主なる仕入先

有限会社アサヒフィルタサービス	サン電機株式会社
アズビル株式会社	株式会社GSユアサ
株式会社アマダマシナリー	株式会社ジーエス・ユアサバッテリー
アメテック株式会社	株式会社GSユアサ フィールドディングス
株式会社アメロイド	株式会社JVCケンウッド
株式会社アルバック	ジック株式会社
アルバック・ファイ株式会社	株式会社指月電機製作所
井前工業株式会社	四変テック株式会社
池上通信機株式会社	株式会社しろみず
インダクトサームグループジャパン株式会社	シャープマーケティングジャパン株式会社
株式会社インプレステック	安川メカトロック末松九機株式会社
英和株式会社	住重アテックス株式会社
MHI下関エンジニアリング株式会社	住友重機械工業株式会社
大阪耐火煉瓦株式会社	住友重機械搬送システム株式会社
岡山宮地弘商事株式会社	住友重機械プロセス機器株式会社
オーム電機株式会社	西菱電機株式会社
オリックス・レンテック株式会社	セイワ工業株式会社
株式会社亀山電機	株式会社園田エンジニアリング
株式会社キーエンス	株式会社大黒商会
九州三菱電機販売株式会社	株式会社大晃電工社
株式会社京三製作所	ダイワボウ情報システム株式会社
協立電機株式会社	太平貿易株式会社
倉敷紡績株式会社	大豊産業株式会社
株式会社香蘭社	ダイヤ電子応用株式会社
光明理化学工業株式会社	株式会社高木商会
株式会社坂本電機製作所	竹中電子工業株式会社
サツマ電機株式会社	多田電機株式会社
株式会社サトー	株式会社立花エレテック
株式会社三社電機製作所	株式会社田中衡機工業所
株式会社三電	多摩川精機販売株式会社

株式会社チノー	ヒビノデータコム株式会社
千代田工販株式会社	株式会社廣澤精機製作所
三菱電機インダストリアルソリューションズ株式会社	株式会社ヒューテック・オリジン
株式会社TCC	富士車輛株式会社
TRP商事株式会社	株式会社マツザワ
デバイステック株式会社	松山宮地弘商事株式会社
東海ファインカーボン株式会社	萬世電機株式会社
東海炭素株式会社	三浦工業株式会社
株式会社東京衡機試験機	ミダスセフティ株式会社
東芝ITコントロールシステム株式会社	三菱重工工業株式会社
東芝産業機器システム株式会社	三菱重工機械システム株式会社
東芝テリー株式会社	三菱電機株式会社
株式会社TMEIC	三菱電機FA産業機器株式会社
株式会社東邦製作所	三菱電機エンジニアリング株式会社
東洋炭素株式会社	三菱電機ソフトウェア株式会社
東洋電機株式会社	三菱電機システムサービス株式会社
東洋刃物株式会社	三菱電機住環境システムズ株式会社
株式会社東洋機工製作所	三菱電機ビルソリューションズ株式会社
株式会社豊島製作所	三菱電機プラントエンジニアリング株式会社
トルンプ株式会社	三菱電機メカトロニクスエンジニアリング株式会社
内外テック株式会社	三菱電機冷熱機器販売株式会社
株式会社中村電機製作所	三菱電線工業株式会社
ナブテスコサービス株式会社	三菱長崎機工株式会社
株式会社日進機械	港産業株式会社
日信電子サービス株式会社	宮地弘商事株式会社
株式会社日信フェルト	株式会社宮本工業所
日電商工株式会社	ミュキシステムサービス株式会社
株式会社日邦エレックス	株式会社守谷商会
日本エレクトロセンサリデバイス株式会社	山田マシンツール株式会社
日本フェルスター株式会社	株式会社豊電機工業所
株式会社日本電商	株式会社米盛鉄工所
羽衣電機株式会社	ライト電業株式会社

株式会社リガク	ルブテック株式会社
株式会社リベックス	ローヤル電機株式会社
株式会社栗菱コンピューターズ	株式会社WADECO
株式会社RYODEN	株式会社Wave Energy
菱電湘南エレクトロニクス株式会社	
株式会社REJ	